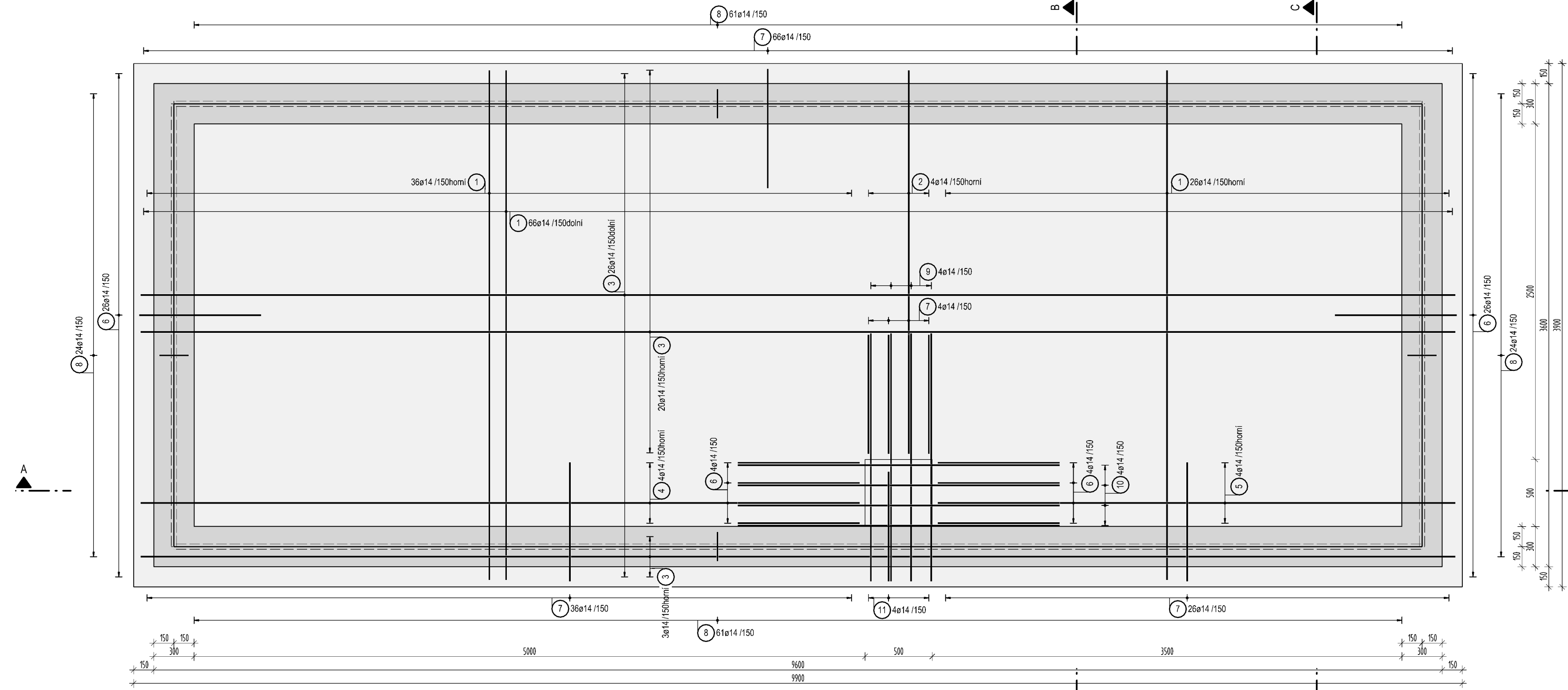
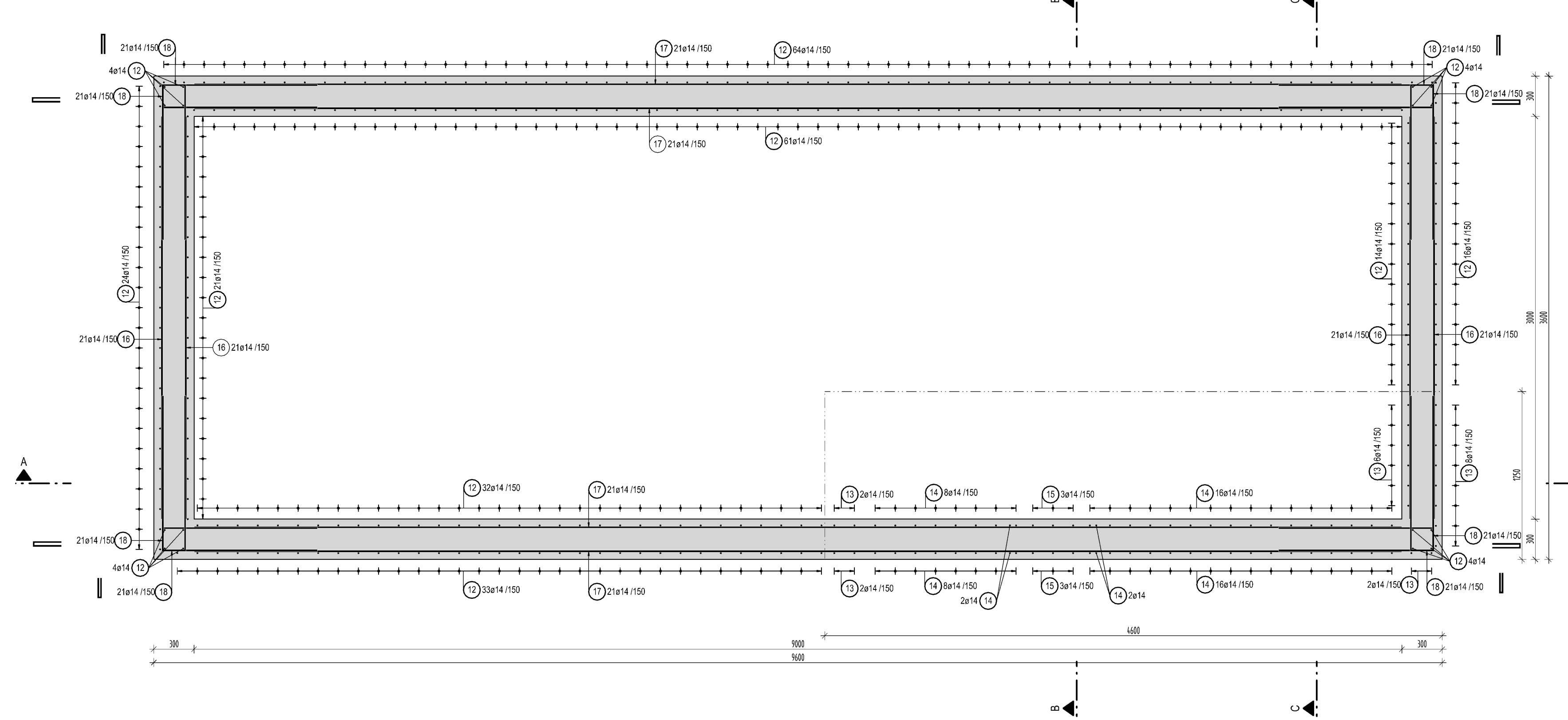


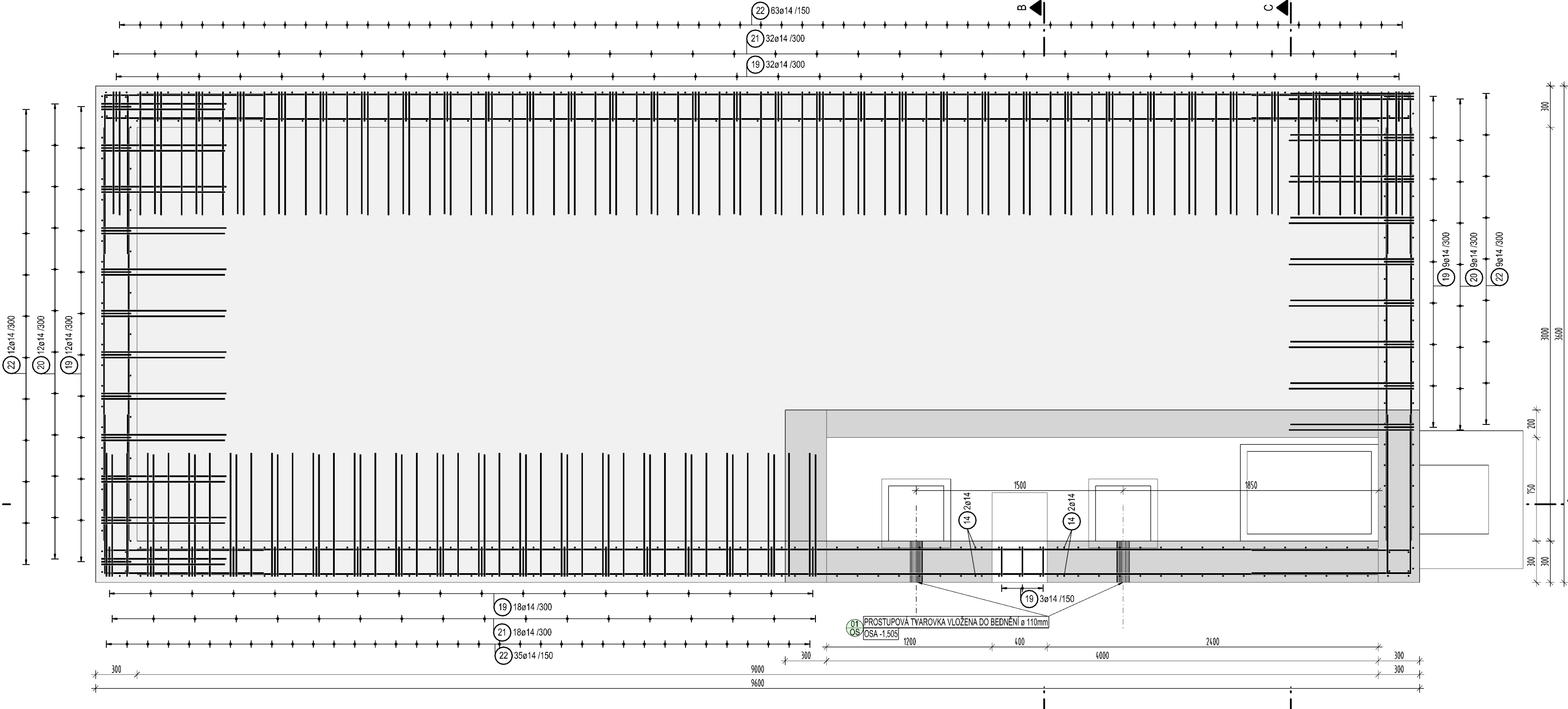
PŮDORYSNÝ ŘEZ I - I 1:25



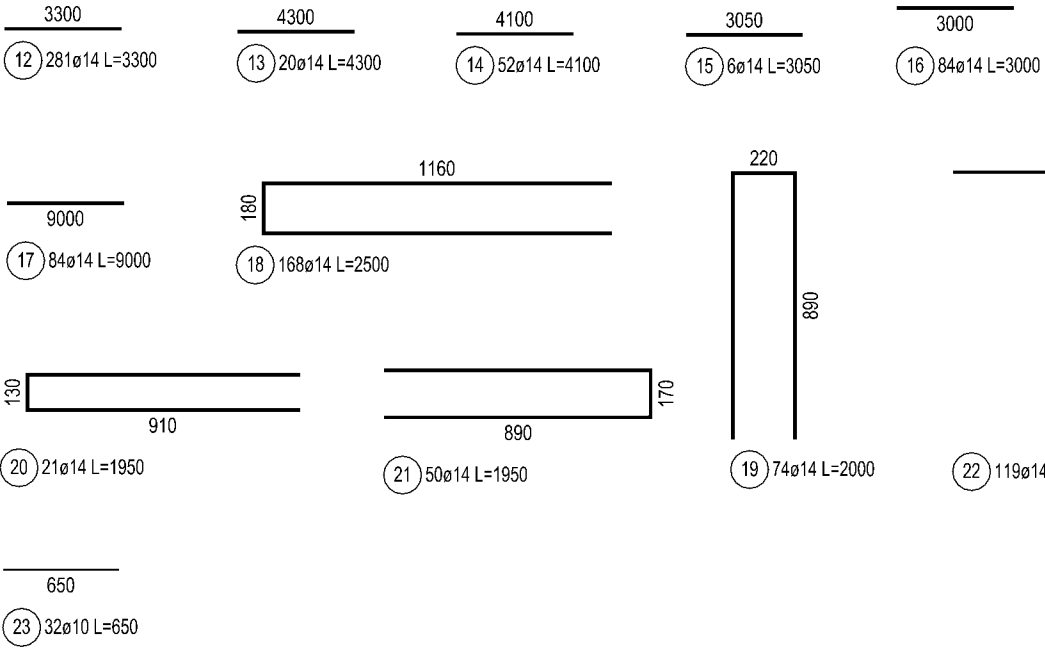
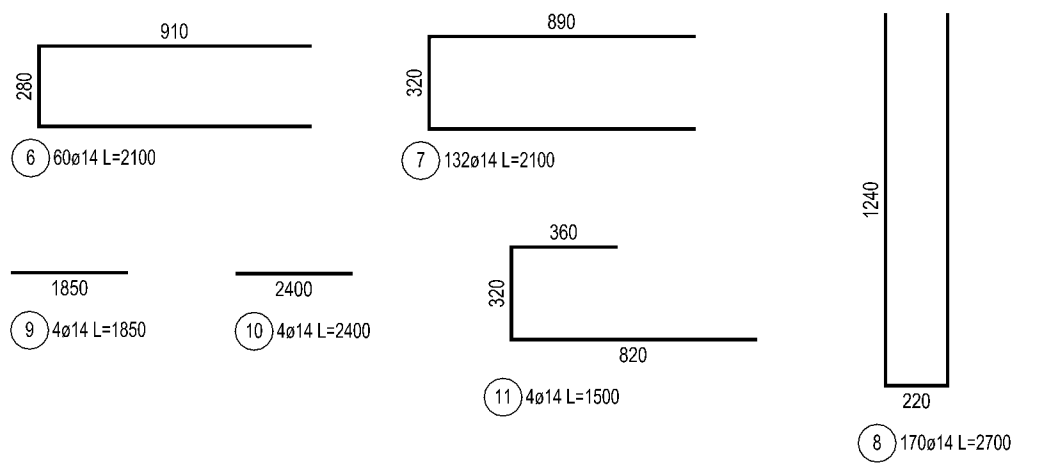
PŮDORYSNÝ ŘEZ II - II 1:25



PŮDORYSNÝ ŘEZ III - III 1:25



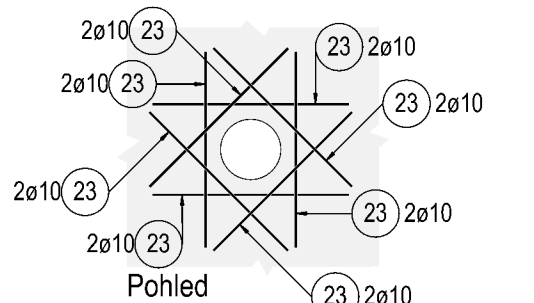
3000 2550 2550 2550 2550
1) 20a14 L=3000 2) 1a14 L=2550 3) 1a14 L=3000 4) 1a14 L=2550 5) 1a14 L=3000



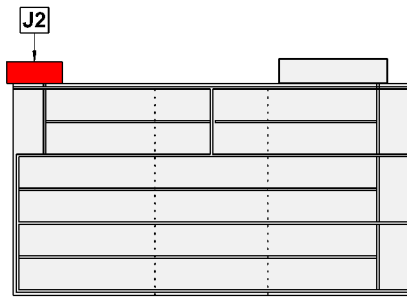
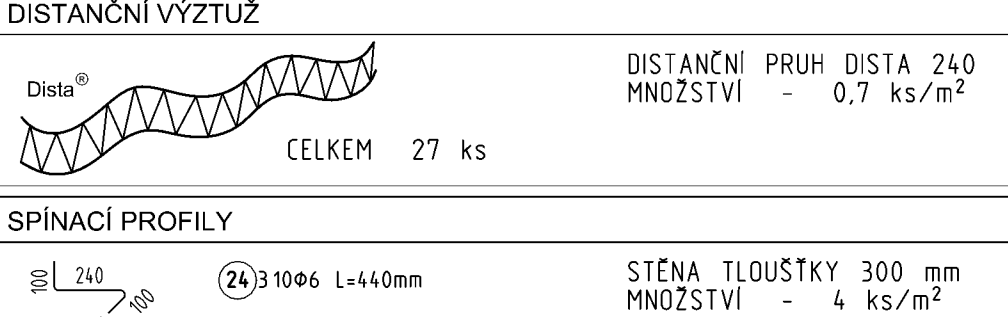
VÝPIS PRUTŮ A SÍTÍ

POL.	Ø PRUTU / TYP SÍTĚ	CELKOVÁ [m]	SÍRKA [m]	PLOCHA [m²]	KS	CELKOVÁ HODNOTA CELKEM [kg]	HODNOTA CELKEM [kg]
1	14	3,80			128	486,40	1,208
2	14	2,85			4	11,40	1,208
3	14	0,80			49	480,20	1,208
4	14	2,35			4	21,40	1,208
5	14	3,85			4	15,40	1,208
6	14	2,10			60	126,00	1,208
7	14	2,10			132	277,20	1,208
8	14	2,70			170	459,00	1,208
9	14	1,85			4	7,40	1,208
10	14	2,40			4	9,60	1,208
11	14	1,50			4	6,00	1,208
12	14	3,30			293	957,30	1,208
13	14	4,30			20	86,00	1,208
14	14	4,10			52	213,20	1,208
15	14	3,95			6	18,30	1,208
16	14	3,00			84	252,00	1,208
17	14	3,00			84	252,00	1,208
18	14	2,50			168	420,00	1,208
19	14	2,00			74	148,00	1,208
20	14	1,95			21	40,95	1,208
21	14	1,95			50	87,50	1,208
22	14	1,95			119	234,20	1,208
23	10	0,95			32	20,80	0,616
24	6	0,44			310	136,40	0,222
CELKOVÁ HODNOTA CELKEM [kg]						6771,80	

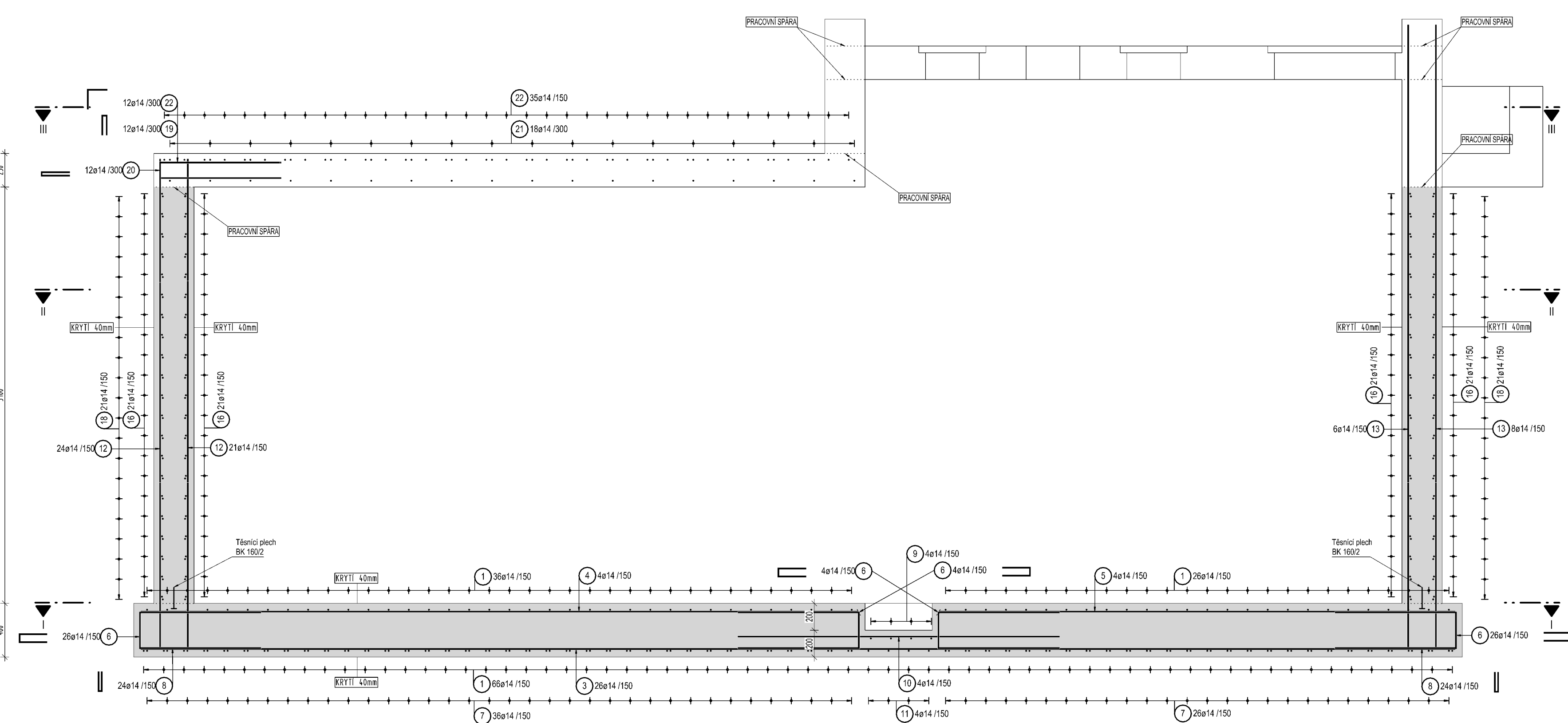
LEMOVÁNÍ PROSTUPU DN 110 - 2KS 1:25



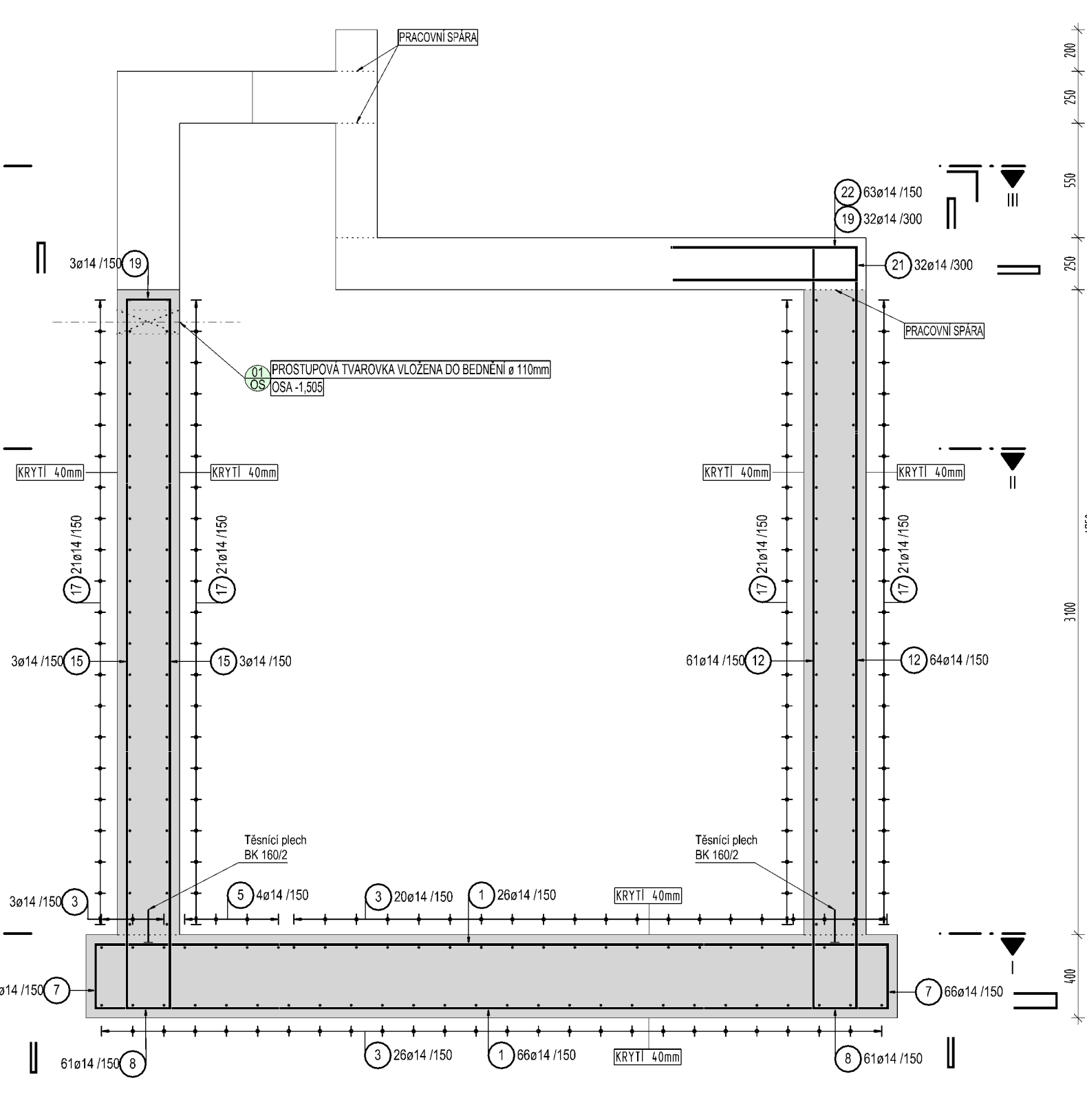
KONSTRUKČNÍ VÝZTUŽ



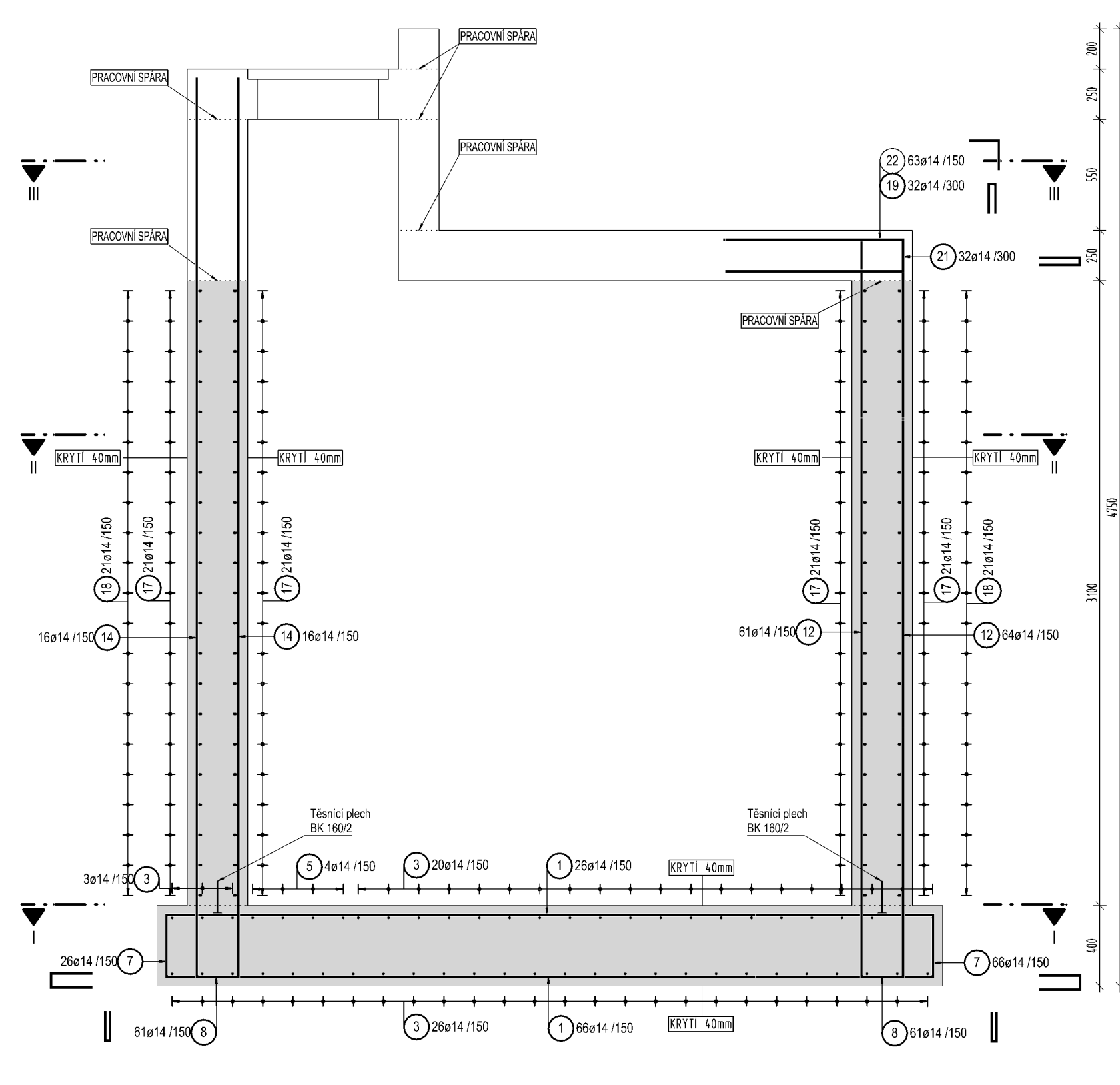
ŘEZ A - A 1:25



ŘEZ B - B 1:25



ŘEZ C - C 1:25



±0,000 = 267,300 m.n.m., SOUŘADNICOVÝ SYSTÉM JTSK

POZNÁMKA
PŘI TĚSNĚNÍ KONSTRUKCE VÝVÝSNĚ TĚSNĚNÍ ZAMĚŘENÍ VÝSKY A TĚSNĚNÍ PRVY OSADIT PŘED BETONÁŽÍ DO BEŽENÍ
PRACOVNÍ PRÁCE BETONÁŽI STROJEM PROVÉST VODOTĚM
VODOTĚM PRACOVNÍ PRÁCE ZAJISTIT TĚSNĚNÍ PRVY
TYP TĚSNĚNÍ PRÁCE BETONÁŽI STROJEM PROVÉST VODOTĚM
DODAVATEL RUČÍ ZA SPRÁVNÉ PROVĚZENÍ A TĚSNĚNÍ PRACOVNÍ PRÁCE PO CELOU DOBU ŽIVOTNOSTI KONSTRUKCE
TĚSNĚNÍ PRVY MUSÍ BÝT OSADENY V SOULADU S MONTÁŽNÍM PŘEDPISY (TECHNICKÝ LIST) VÝROBY

BETON
ČSN EN 206 a ČSN P 73 204
C 35/45 (90 dní) – XC4, XF3, XA3 (F1.2) – Cl 0.4 – Dmax 16mm – F5
- max. průsak 20 mm podle ČSN EN 12 390-8
- kamenný podle ČSN EN 12620 s dostatečnou mrazuvzdorností

B 500 B
KRYTÍ VÝZTUŽE
DOLNÍ a = 40 mm
HORNÍ b = 40 mm
BOČNÍ c = 40 mm
KOTOVÁNÍ VÝZTUŽE
VÝZTUŽ KOTOVÁNÍ
VNĚJŠÍ ROZMĚRY
ZKOTOVÁNÍ HRAN
a = 15 mm

PŘI BETONÁŽI DODRŽOVAT ZÁSADY ČSN EN 206, ČSN P 73 204 a ČSN EN 199-1.
VÝVÝSNĚ ZYTNÉHO POZORNOSTI OŠETŘOVÁNÍ BETONU.
ZABEZPEČENÍ NAKLÁDÁNÍ POKRYVŮ A OŠETŘOVÁNÍ BETONU.
ZABEZPEČENÍ KOTOVÁNÍ VÝZTUŽE, POKRYVŮ A OŠETŘOVÁNÍ BETONU.
CEMENT CEM II S TĚSNĚNÍ VÝVÝSNĚ POKRYVŮ A OŠETŘOVÁNÍ BETONU.
CEMENT CEM II S TĚSNĚNÍ VÝVÝSNĚ POKRYVŮ A OŠETŘOVÁNÍ BETONU.
PO KONSTRUKCI S TECHNICKÝM BETONU.

AQUA PROCON s.r.o.
Ing. Borek Čerbák
Ing. Borek Čerbák
Ing. Jiří Státník
Ing. Jan Poláček

Investor VFU Brno, ŠZP Nový Jičín, E. Krasnohorské 178, 742 42 Šenov u Nového Jičína
Objednatel VFU Brno, ŠZP Nový Jičín, E. Krasnohorské 178, 742 42 Šenov u Nového Jičína

Formát 16 A4 Měřítko 1:25 Stupeň DPS Datum 12/2017 Zpracovatel 1468917-18

SENÁŽNÍ ŽLABY
ŠENOV U NOVÉHO JIČÍNA
D - DOKUMENTACE OBJEKTŮ A TECHNICKÝCH A TECHNOLOGICKÝCH ZAŘÍZENÍ
D.1 - SO 01 - SENÁŽNÍ ŽLABY
D.1.2 - STAVEBNÍ KONSTRUKČNÍ ŘEŠENÍ
D.1.2.3 - JMK 2

DNO A STĚNY - VÝKRES VÝZTUŽE 0.1.2.3.2 0